



Aquarius Fountain Set Classic

750, 1000, 2000, 3000, 4000

DE Gebrauchsanleitung
EN Operating instructions
FR Notice d'emploi
NL Gebruiksaanwijzing
ES Instrucciones de uso
PT Instruções de uso
IT Istruzioni d'uso
DA Brugsanvisning
NO Bruksanvisning
SV Bruksanvisning
FI Käyttöohje

HU Használati útmutató
PL
CS Návod k pou ití
SK Návod na pou itie
SL Navodila za uporabo
HR Uputa o upotrebi
RO
BG
UK
RU
CN 使用说明书

DE

EN

FR

NL

ES

PT

IT

DA

NO

SV

FI

HU

PL

CS

SK

SL

HR

RO

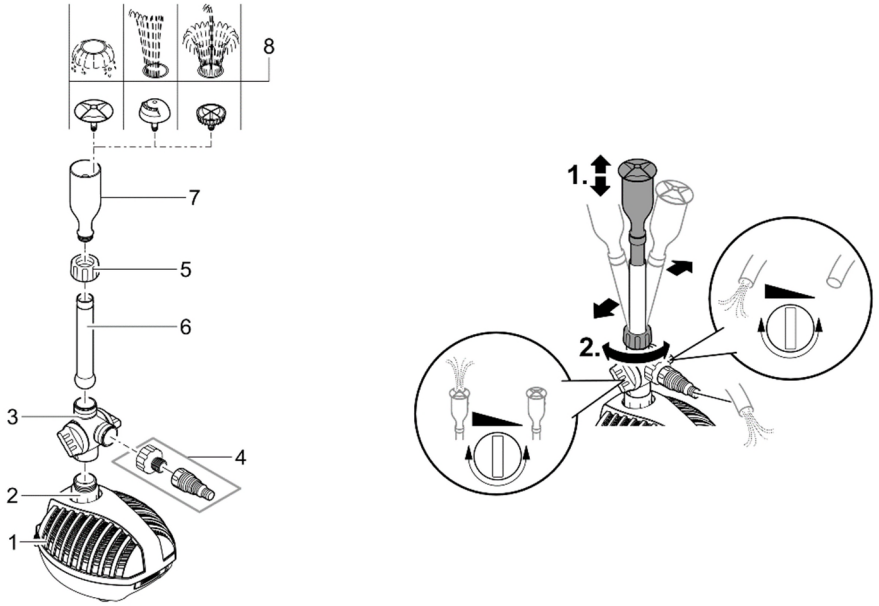
BG

UK

RU

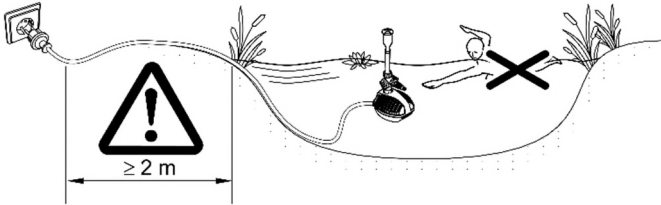
CN

A



ARS0055

B



ARS0039

⚠ VÝSTRAHA

- ▶ Odpojte všetky elektrické prístroje vo vode od elektrickej siete.
 - ▶ Prevádzkujte prístroj len vtedy, ak sa vo vode nezdržiavajú žiadne osoby.
 - ▶ Prístroj nepoužívajte, ak máte alebo ste boli so zníženými fyzickými, zmyslovými alebo mentálnymi schopnosťami.
-

Prípojka elektrickej energie

- Prístroj pripájajte iba vtedy, ak sa zhodujú elektrické údaje prístroja a napájania elektrickým prúdom.

-

-

- Nepoužívajte prístroj, ak sú elektrické vedenia alebo kryty poškodené.

-

-

implantátom a magnetom udržiavajte odstup minimálne 0,2 m.

-

- Vedenia pokladajte tak, aby boli chránené pred poškodeniami a aby o ne nemohol

-

Popis výrobku

A

1

3

4

6 Rúrka dýzy

7

8 Násadce dýzy (Vulkan, Lava, Magma) pre rôzne vodné obrazy

-
- Prevádzka pri dodaní technických údajov.

Pro prístroj platia nasledujúce obmedzenia:

-
- Nikdy neprevádzkujte s inými kvapalinami ako je voda.
- Nikdy neprevádzkujte bez prietoku vody.
-

Symbyly na zariadení

IP68  2.0 m

Prístroj je prachotesný a vodotesný do 2 m.



V prípade mrazu prístroj odin talujte.



silné magnety.



Prístroj nelikvidujte s bežným domovým odpadom.



VÝSTRAHA

► Prístroj prevádzkujte len vtedy, ak sa vo vode nezdravujú osoby.

B

-
-
-

TIP!

- opotrebuje.

Uvedenie do prevádzky

UPOZORNENIE

- **Zapnutie:**
 - Prístroj sa okamžite zapne.
- **Vypnutie:**

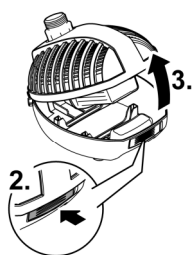
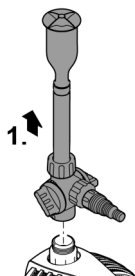
UPOZORNENIE

a i vo vnútornom prostredí.

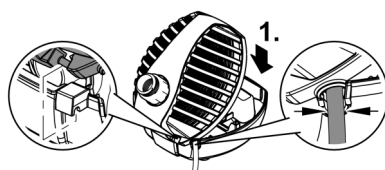


Otvorenie/zatvorenie krytu

Otvorenie krytu



Zatvorenie krytu

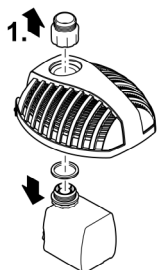


ARS0041

ARS0042

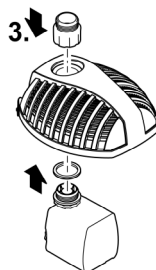
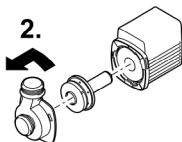
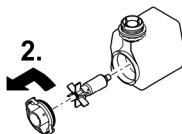
- netový uzáver).

-
-
-



Aquarius
Fountain Set Classic
750, 1000

Aquarius
Fountain Set Classic
2000 E, 3000 E, 4000 E



ARS0043

Uloženie/prezimovanie

Zariadenie sa skladuje nasledovne:

-
-

Porucha	Náprava	
	Teleso filtra je upchaté	
	Strata tlaku v hadici je príliš vysoká	<ul style="list-style-type: none"> • Zmeňte tlak na minimum • Hadicu položte rovno
Prístroj po krátkej dobe behu vypne	Teplota vody je príliš vysoká	Dodržujte maximálnu teplotu vody +35 °C <ul style="list-style-type: none"> • Po ochladení sa prístroj au-
Nerovnomerné a neúplný obraz vody	Dýza je upchatá	<ul style="list-style-type: none"> • Vyčistite dýzu

Technické údaje

Údaje o prístroji

Aquarius Fountain Set Eco		750	1000	2000	3000	4000
Menovité napätie	AC V	230	230	230	230	230
	Hz	50	50	50	50	50
Príkon	W	9	11	18	26	42
Trieda krytia		IP 68	IP 68	IP 68	IP 68	IP 68
	l/h	720	1000	2100	3000	4000
	m	1,1	1,3	2,1	2,5	2,9
Pripojenie vodopádu		2	2	2	2	2
		G1	G1	G1	G1	G1
Rozmery	mm	13/19/25	13/19/25	13/19/25	13/19/25	13/19/25
	mm	205	205	205	205	205
	írka	mm	180	180	180	180
	Výška	mm	140	140	140	140
	kg	1,8	1,8	2,0	2,2	2,7

Dovolené hodnoty vody

Hodnota pH		6,8 ... 8,5
	°dH	8 ... 15
	mg/l	<0,3
Obsah chloridu	mg/l	<250
Obsah soli	%	<0,4
Celková sušina	mg/l	<50
Teplota	°C	+4 ... +35

- Obe ná jednotka

Náhradné diely



ternetových stránkach.

www.oase.com/ersatzteile

Likvidácia

UPOZORNENIE



SK

OASE GmbH
Postfach 2069 • 48469 Hörstel
Tecklenburger Straße 161 • 48477 Hörstel
Germany

www.oase.com
info@oase.com
Hotline: +49 5454 93 39 49 20